

Solar CarPort  
**E-PORT V**

カーポートと太陽光発電が融合した「次世代型カーポート E-port V」



【注意事項】

- ・積雪が規定値を超えないうちに、必ず雪下ろしをしてください。
- ・雪の重さは雪の状態により大きく変化します。特に湿った雪は比重が重くなりますので、早めに雪下ろしをしてください。
- ・設置基準を満たしていても設置地域の規定により、設置不可の場合もございます。
- ・本製品の取扱いに関しては、日本国内専用です。
- ・設置環境及び天候により、稀に水滴等が生じる場合がございます。
- ・風雨の状況により、雨や雪が吹き込む場合がございます。
- ・施工時、メンテナンス時以外は絶対に屋根の上に乗らないでください。
- ・塩害地域の場合はお問い合わせください。
- ・製品の改造、仕様変更はご遠慮ください。
- ・本カタログの記載内容は予告なしに変更する場合がございます。
- ・使用用途や設置場所により建築確認申請が必要になりますので、建築設計者にご確認ください。

**日栄インテック株式会社**

環境事業部 太陽光グループ

〒116-0011 東京都荒川区西尾久 7-34-10  
TEL : 03-6758-5501 FAX : 03-3894-0458  
URL : <https://www.nichieintec.jp>

〈お問い合わせは下記販売店まで〉



太陽光パネル自体が屋根を構成  
シンプルかつ美しいデザイン性と  
実用性を追求した発電するカーポート

ご自宅の空間を有効利用し  
自宅で発電し消費する  
エネルギー地産地消型カーポート

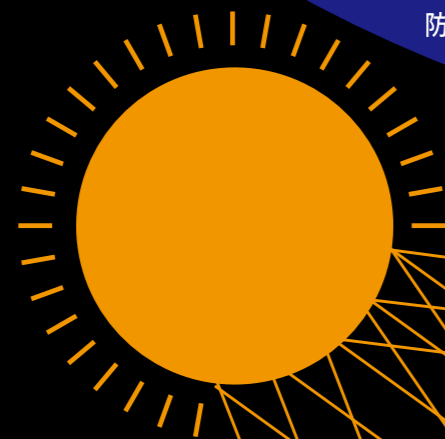
太陽光発電パネル（両面ガラス）専用設計  
あらゆる設置環境にも設置適合可能な高強度アルミ製

カーポートと太陽光発電の価値が融合した  
「次世代型カーポート E-port V」

- 積雪 ● 60cm 以下～150cm 以下の4タイプ
  - 風圧 ● 38m/s（一般地域）～46m/s（沖縄仕様）までをカバー
  - 防火 ● 飛び火認定（DR 認定）の取得済み
- ※パネルメーカーにより異なります

積雪 風圧 防火

- ご自宅の「空中」という余剰空間を有効利用し自家発電所に。
- ご自宅で出来た電気を「自家消費」して「電気の地産地消を実現。」
- 停電時の非常用電源としても注目を集めております。



**カーポート本体 10年、  
太陽光パネル最長 25年の  
長期製品保証！**

カーポート本体材質はアルミを採用。  
サビにも強く耐久性と強度を両立することにより  
10年の長期保証を実現。  
両面ガラス構造採用で、屋根でもあり天井でもある  
太陽光パネルも安心の最長 25年保証。

※パネルメーカーにより異なります

**Japan  
Quality  
10年保証**

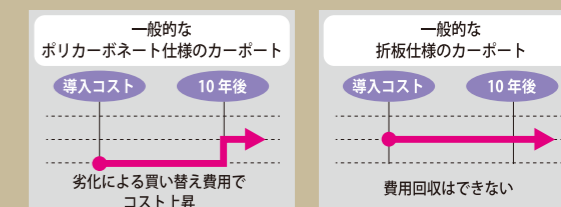
**太陽光発電パネル（両面ガラス）  
専用設計。太陽光を直接受ける表面  
だけでなく裏面からも発電が可能！**

直射光だけでなく、地面からの反射光を利用して  
しっかり発電。自家消費による節電効果はもちろん  
長期的な経済効果をより効率的に生み出すソーラー  
カーポート。 ※パネルメーカーにより異なります

売電もしくは自家消費による  
節電で経済メリット創出

**優れたコストパフォーマンス**

「発電するカーポート」だから  
実現できる高いコストパフォーマンス

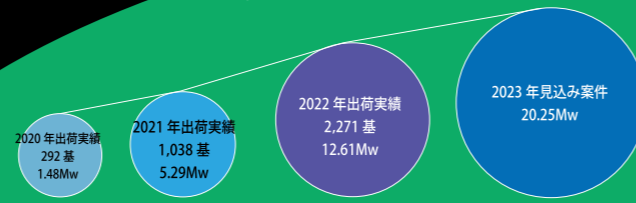


日本の住宅に調和する  
シンプルで美しいデザイン

住宅用の本体色には  
ステンカラーを採用

- アルミの特性を活かし必要強度を保ちながらシンプルかつスタイリッシュさを実現、エクステリアとして住宅とのマッチングを追求したデザイン。
- 太陽光発電パネル（両面ガラス）の採用で、ほのかな光が車室内に入り、暗くなりがちな車室内を明るく演出。

累計設置台数：  
3,601基 19.38Mwの豊富な設置実績



※2020.8～2022.10 設置実績 ※2台用を1基として計算

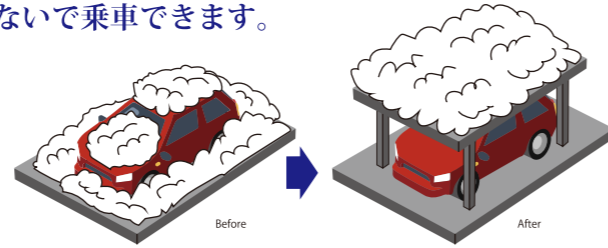
**国内自社工場で一貫生産 Japan Quality を追求**

- 開発～設計、製造すべての工程を日栄インテック（工場：千葉県）での国内一貫製造体制をを実現。
- 本体は完全国内生産の「Made in Japan」。
- 2015年初号機の発売以来、ソーラーカーポートで積み重ねたノウハウと経験を凝縮したソーラーカーポート「E-port V」

〈E-port V 積雪仕様〉

●全5段階の積雪仕様。大切な車を雪から守り、雪下ろししないで乗車できます。

- 多積雪仕様 150cm 以下
- 積雪仕様 120cm 以下
- 準積雪仕様 99cm 以下
- 標準仕様 60cm 以下
- 沖縄仕様 0cm

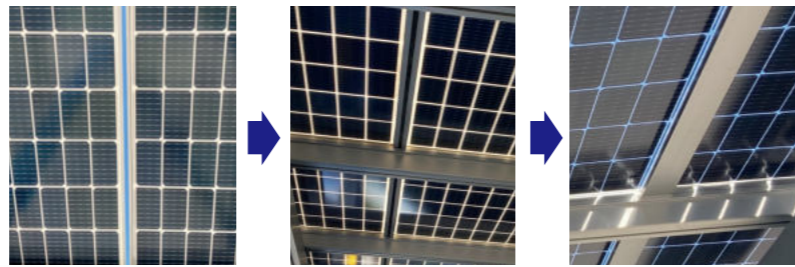


\*積雪仕様はパネルメーカーによって異なります。  
\*設置場所の垂直積雪量をご確認の上ご用命ください。  
\*設置場所の垂直積雪量、凍結深度等ご不明な点は販売員にご相談ください。

〈E-port V のこだわり① 独自二重止水構造〉

●ソーラーカーポートの最大の弱点を克服。経年劣化して雨水が流入するのをコントロールします。

ソーラーカーポート最大の弱点であった「経年劣化時の車室内への雨水の流入」を E-port V 独自のガスケット + 止水板、2つの止水構造で水の流れをコントロール。長期使用時も安心の止水構造となっております。



1. 止水なし：パネル敷設時 2. 一次止水：ガスケット施工時 3. 二次止水：止水板施工時

〈E-port V のこだわり② 太陽光発電パネル（両面ガラス）専用ソーラーカーポート〉

●長持ち施工で、劣化やメンテナンスコストを大幅に削減しました。

太陽光パネル自体が屋根だから過酷な環境下や強い紫外線でも長持ち。施工時の施工工数とコストを大幅に改善し、折板屋根仕様カーポートに見られる長期間使用時の折板屋根部分の劣化と長期メンテナンスコストを大幅に改善。



長期間使用時の折板屋根部のサビ被害写真

〈E-port V のこだわり③ 安心の長期保証〉

- カーポート本体は**10年**の長期保証 ※1
- 太陽光発電機器は**12年～25年**の長期保証 ※2

**架台本体 10年保証**

開発～設計、製造すべての工程を日榮インテック（工場：千葉県）での国内一貫生産体制を実現。本体は完全国内生産の「Made in Japan」。カーポート本体はアルミを採用しサビにも強く、耐久性と強度を両立することにより 10 年の長期保証を実現。屋根でもあり天井を兼ねる太陽光パネルも安心の最長 25 年製品保証。

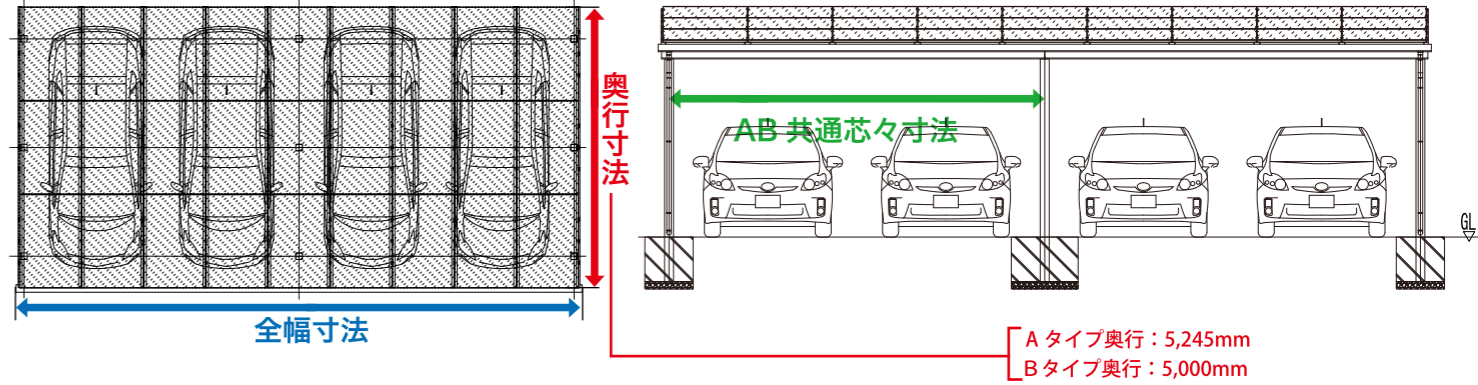
※1 主要構造材以外 1 年保証 ※2 パネルメーカーにより異なります

〈E-port V 基本製品仕様〉

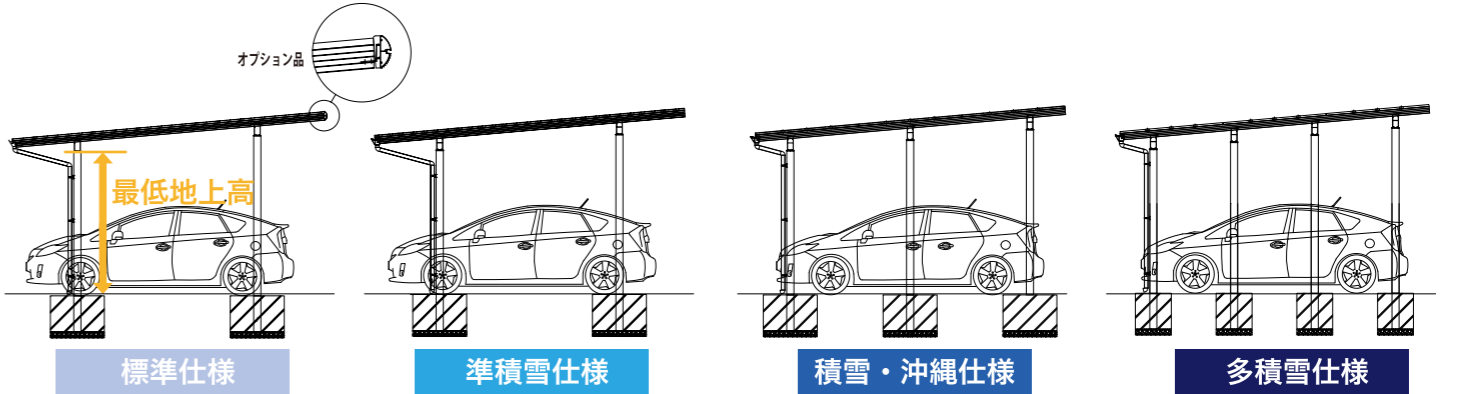
アルミ主構造材	JIS H4100 A6N01A-T5 材 (A6005CS-T5)			
アルミ表面処理	JIS H8602 A1 種 陽極酸化塗装複合皮膜			
構造設計	建築基準法に基づいた構造計算により構造設計			
耐風圧	設計用基準風速 VO (m/s)	38m/s( 沖縄仕様 46m/s)		
	地表面粗度区分	III		
	用途係数	I=1.0		
耐積雪	地上垂直積雪量 Zs(cm 以下)	60cm 以下	99cm 以下	120cm 以下 150cm 以下
	雪の平均単位荷重 P(N/㎡・cm)	20		30
耐地震	設計用水平震度	Kh=0.3		
	地震地域係数	Z=1.0		
	用途係数	I=1.0		
重塩害仕様	海岸線 300m までは通常仕様 (300m 未満は重塩害仕様)			

〈E-port V 住宅用寸法図〉

4 台用図面で例示をしています



	AB タイプ共通		A タイプ	B タイプ
	全幅寸法	柱間芯々寸法	奥行寸法	奥行寸法
1 台用			5,245mm	5,000mm
2 台用	5,763mm	5,550mm		
3 台用	8,051mm	5,063mm+2,775mm		
4 台用	10,339mm	5,063mm+5,063mm		



〈E-port V オプション〉

〈水上側幕板〉

水上側幕板未設置施工写真  
水上側幕板設置施工写真

カーポートと同色のステンカラーの幕板の装着により水上側の見た目をよりスタイリッシュに演出。  
\*本オプションは標準仕様だけのオプションとなります。  
\*幕板の出寸法は奥行き寸法に加算する必要があります。

〈積雪、多積雪仕様雨樋〉

積雪仕様・多積雪仕様については雪害による被害軽減のため雨樋はオプション設定となります。  
\*標準仕様・準積雪仕様は雨樋標準装備となります。

〈架台寸法 A タイプ〉 垂直積雪：60cm 以下 99cm 以下 120cm 以下 対応

2 台用	3 段 5 列	6.45kw	3 台用	3 段 7 列	9.03kw	4 台用	3 段 9 列	11.61kw
------	---------	--------	------	---------	--------	------	---------	---------



## 太陽のエネルギーをあなたの暮らしに

太陽光発電モジュール

カナディアン・ソーラーの技術を集約させた高出力・高変換効率の住宅用太陽光発電モジュール

### HiHero

HIGH EFFICIENCY HETEROJUNCTION CELL TECHNOLOGY  
HJTダブルガラスモジュール、屋上スペースを最大限に活用

### CS6R-430H-AG

[HJT] 外形寸法：1722 × 1134 × 30 (mm) 質量：23 kg

モジュール変換効率 ..... **22.0 %**

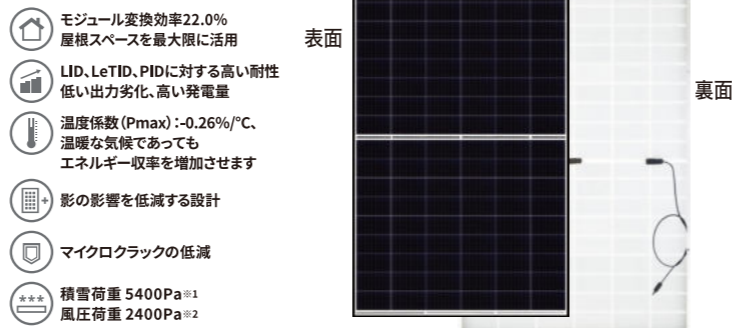
公称最大出力 ..... **430 w**

※表記の数値は、JIS C 8918で規定されているSAM1.5、日射強度1000 W/m<sup>2</sup>、セル温度25℃の時の値です。

●認証 IEC 61215 / IEC 61730: VDE



片面発電両面ガラスモジュール

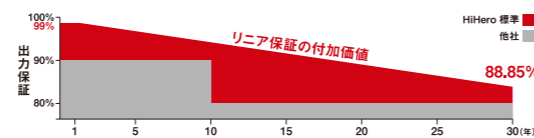


※1.2 カナディアン・ソーラーにて規定された方法で取り付けられた場合に限り、詳しくはカナディアン・ソーラー太陽電池モジュール取扱説明書(インストーレーションマニュアル)をご参照ください。

### リニアパフォーマンス保証【25年製品保証 / 30年出力保証】

- ①最初の1年間で、太陽電池モジュールの実出力が当社の製品仕様書に表示される出力<sup>※1</sup>の99%を下回った場合
- ②2年目から30年目までの期間で、実出力の年次の低下が0.35%を上回った場合。
- ③30年目は、実出力が当社の製品仕様書に表示される出力<sup>※1</sup>の88.85%を下回った場合

※1:公称最大出力の公差範囲内の最小許容値である。



### パワーコンディショナ (CSPシリーズ)

高電流モジュールに最適  
塩害地域にも設置可能、特定計量制度対応

#### CSP44/55G4J [定格出力 4.4/5.5 kW]

外形寸法：W405 × H478 × D211 (mm) 質量：20 kg

- 変換効率 96.5% (力率0.95時) ●高積載 300%
- 高電流モジュール対応 ●最大動作電流 13A/1回路 52A/4回路



新構造により、脱衣室設置可能、  
設置自由度が広がります。

#### CSP30/40/55N1F [定格出力 3.0/4.0/5.5 kW]

外形寸法：W550 × H270 × D190 (mm)  
CSP30/40N1F 質量：16 kg CSP55N1F 質量：17 kg

- 変換効率 96.5% (力率0.95時) ●大電流パネル対応



### ハイブリッド蓄電システム

パワーコンディショナ・蓄電池一体型、安全でかつ  
大容量、高効率性、高出力なハイブリッド蓄電システム

- MPPT 4回路による太陽光発電量の最大化 ●停電時全負荷対応
- 高出力による大型エアコンの起動対応 ●安全性の高いリン酸鉄リチウムイオン電池
- 各種認証取得予定 (JIS C 8175-2/JIS C 4412-1、系統連系、JET、S-TUV、ECHONET Lite)
- 厚さ24cmの省スペース設計 ●PCS・蓄電池を積み重ねるだけの容易な組立て
- モジュール化によるフレキシブルな容量選定



#### EP CUBE

Hybrid **JP607G** [蓄電池公称容量 6.6 kW]

外形寸法：W600 × H1006 × D243 (mm) 質量：112 kg

Hybrid **JP610G** [蓄電池公称容量 9.9 kW]

外形寸法：W600 × H1221 × D243 (mm) 質量：147 kg

Hybrid **JP613G** [蓄電池公称容量 13.3 kW]

外形寸法：W600 × H1436 × D243 (mm) 質量：182 kg

- 自立出力5.9kVA、全負荷200V対応
- ECHONET Lite 機能搭載(予定)
- 全負荷に加え特定負荷も選択可能
- フレキシブルな蓄電池容量選定
- 停電時の自動運転切替え
- クラウド・アプリサービス※インターネット接続必要

〈架台寸法 A タイプ〉 垂直積雪：60cm 以下 99cm 以下 120cm 以下 150cm 以下 対応

2 台用	3 段 5 列	6.08kw	3 台用	3 段 7 列	8.50kw	4 台用	3 段 9 列	10.93kw
------	---------	--------	------	---------	--------	------	---------	---------



## DM405M10-B54HST

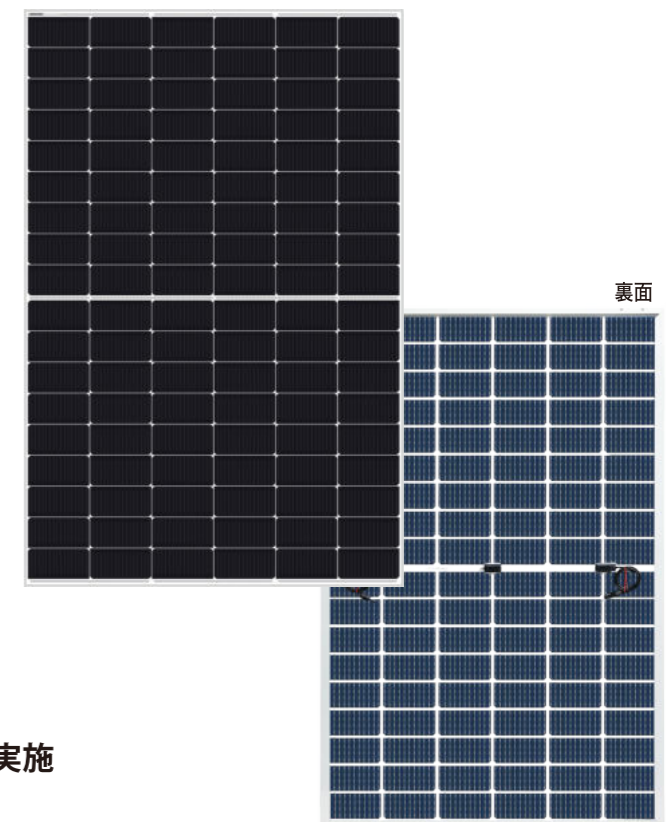
モジュール変換効率 ..... **20.74%**

公称最大出力 ..... **405w**

モジュール仕様

セルタイプ	両面単結晶シリコン (PERC-11BB)
セル枚数	108 (6 x 18)
外形寸法 (L x W x H)	1722x1134x30mm
質量	25.1 kg
モジュール構造	ガラス / POE / ガラス
ガラスの厚さ	2.0mm+2.0mm
感電保護クラス	Class II (IEC 61730)
火災安全等級	Class C (IEC 61730)
フレーム	アルミ合金 (アルマイト処理、表面色：白色)
電気端子箱格付	IP68
ケーブル	1100(300)mm/4 mm <sup>2</sup>
コネクタ タイプ	PV-ZH202B (MC 4 兼用)

両面発電モジュール



### 品質

複数の試験を IEC 基準より 2 倍以上の厳しさで実施  
製品保証 15 年、出力保証 30 年

電気的性能 (出力特性)

公称最大出力 (Pmax)	405[W]
公称最大出力動作電流 (Imp)	13.11[A]
公称最大出力動作電圧 (Vmp)	30.91[V]
公称短絡電流 (Isc)	13.98[A]
公称開放電圧 (Voc)	37.21[V]
モジュール変換効率	21.00%

温度特性

セル定格動作温度 (NMOT)	42°C+/-3°C
Isc の温度係数	+0.063%/°C
Voc の温度係数	-0.269%/°C
Pmax の温度係数	-0.335%/°C

※接続機器については販売店にお問い合わせください。



〈架台寸法 B タイプ〉 垂直積雪：60cm 以下 99cm 以下 対応

2 台用	2 段 5 列	5.90kw	3 台用	2 段 7 列	8.26kw	4 台用	2 段 9 列	10.62kw
------	---------	--------	------	---------	--------	------	---------	---------



太陽電池モジュール

単結晶

NER156M590B-MDD

表 両面発電モジュール

裏

製品保証 **12** 年

リニア出力保証 **30** 年

経済損失補償 **10** 年

モジュール変換効率 **21.1%**

公称最大出力 **590W**

PERCモジュール

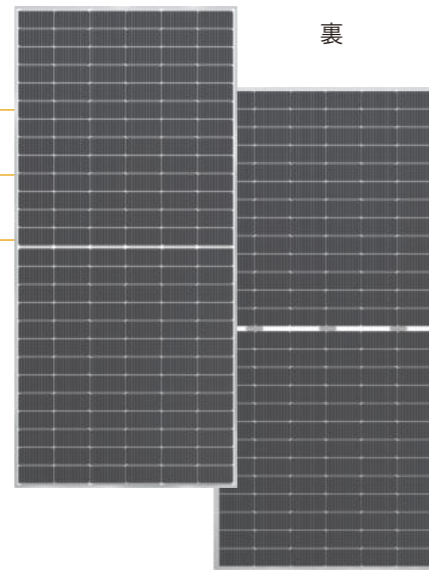
暑さに強いから **夏もしっかり発電!**

●裏面の受光状況により実発電量の向上が期待できます。

両面発電総合電気特性 (590W)

裏面出力条件 (裏面側出力+表面側出力)	0%	5%	10%	15%	20%	25%
公称最大出力 (Pmax)	590W	620W	649W	679W	708W	738W

※裏面の出力条件は、受光量に左右されます。裏面の受光は空気中の散乱光と地面からの反射光によるもので、受光量は設置角度、天気、地面の素材や色彩に左右されます。  
※記載された数値は参考値であり、5%~25%の出力向上を確約するものではありません。



パワーコンディショナ

ネクストエナジー製



製品保証 **15** 年

変換効率\* **96.5%**

屋外用マルチストリング型  
**SPSM-444B-NX 4.4kW**

屋外用集中型  
**SPSS-55E-NX 5.5kW**

HUAWEI製



変換効率\* **97.0%**

屋外用マルチストリング型 (4回路)  
**SUN2000-4.95KTL-JPL1**



データ収集装置  
**3000A00**

※JIS C 8961に基づく効率測定方法による定格負荷効率を示します。

太陽光モニター・電力検出ユニット\*



太陽光モニター  
**SPCM277-NX**

製品保証 **2** 年



電力検出ユニット  
**SPW277-NX**

製品保証 **10** 年

- 豊富なデータ表示により、多彩な項目でデータをチェック
- 電力検出ユニットを使用することで部屋ごと(分岐回路1カ所までの)電気使用量分かる
- 電気自給率・環境貢献度が見えるから環境意識が高まる
- 遠隔出力制御に対応

※HUAWEI製のパワーコンディショナは対応していません。

設置事例



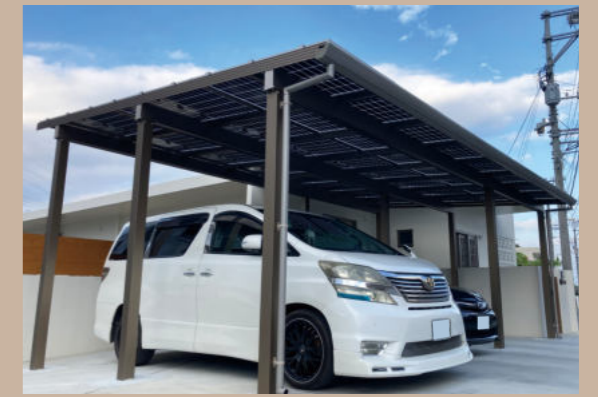
【茨城県：2 台用 5.85kw】



【長野県：2 台用 5.10kw】



【愛知県：3 台用 8.16kw】



【沖縄県：3 台用 8.64kw】\*沖縄仕様側面 3 本柱



【北海道：4 台用 11.1kw】\*準積雪仕様



【埼玉県：2 台用 5.55kw】



【茨城県：特殊 2 台用 6.12kw】



【宮城県：4 台用 11.70kw】

# 会社概要

## ▶ 会社概要

商号 日栄インテック株式会社  
 創業 昭和49年8月1日  
 設立 昭和53年4月22日  
 資本金 13億円(資本合計)  
 役員 代表取締役 高橋 善晴  
 常務取締役 西川 嘉俊  
 取締役 松平 康弘  
 取締役 高梨 知彦  
 取締役 西田 和明  
 監査役 植木 秀敏  
 従業員 1,000名(連結)  
 取引銀行 みずほ銀行 尾久支店  
 三井住友銀行 王子支店  
 三菱UFJ銀行 三河島支店  
 りそな銀行 王子支店  
 商工中金 上野支店

## ▶ 主な事業内容

- 配管・電設資材の製造/販売
- 天井落下防止システムの製造/販売/施工
- 立体駐車場装置の企画/製造/販売
- 制御盤開発/製造/販売
- 太陽光発電システムの製造/販売
- 植物育成用LEDの企画/製造/販売
- パーコードリーダー・RFID・業務用タブレットの企画/製造/販売
- IoTデバイスの企画/製造/販売
- 植物工場の企画/製造/販売
- 生鮮倉庫の企画/製造/販売

## ▶ 関連企業

- 上海日栄桜天客金属工業有限公司(上海工場)…[製造業]
- NIC金属加工有限公司(ベトナム工場)…[製造業]
- 株式会社イーハイブ…[インターネット関連事業]
- 日栄グリーンエナジー株式会社…[売電事業]
- 日栄サポート&サービス株式会社…[ESCO(エスコ)事業]
- 株式会社クリーンファーム…[植物工場 販売・支援事業]
- 株式会社アグリ総研/株式会社アグリセクト(順不同)

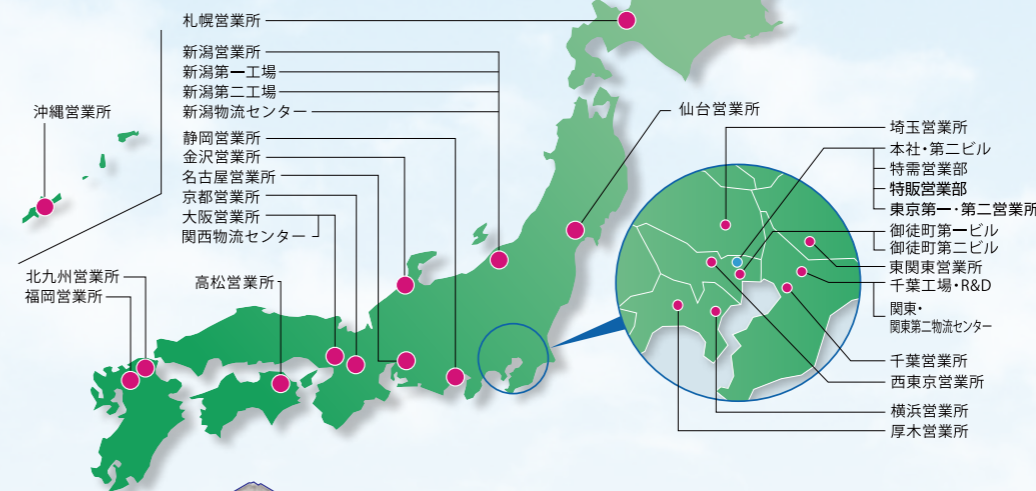
## ▶ 主な販売先

- (1)国土交通省・UR都市機構
  - (2)全国有力管材商社
  - (3)大手ゼネコン
  - (4)大手デベロッパー
  - (5)大手建設設計事務所
  - (6)大手電気メーカー
  - (7)NTT各社
  - (8)JR各社
- 順不同、敬称略



# 全国の営業拠点と年間生産体制

## 全国 25 営業拠点によるサポート体制



管材事業部  
配管支持金具



## 工場および物流センター



千葉工場 ISO 9001:2015認証取得 環境に配慮した「エコ工場」

敷地面積(37,144m<sup>2</sup>/11,256坪)建物床面積(4,650m<sup>2</sup>/1,409坪)。エコ工場として環境に配慮した研究&生産工場で、数々の新商品開発が行われ金具商品の生産並びに立体駐車装置の生産が行える総合工場です。



新潟工場 ISO 9001:2015認証取得

第一工場及び第二工場は敷地面積(22,499m<sup>2</sup>/6,806坪)、建物床面積(6,595m<sup>2</sup>/1,984坪)、物流センター(1,984m<sup>2</sup>/601坪)。優れた生産技術管理体制で製造する体制を整えています。金具商品の生産並びにウレタンの製造を行っております。

すべてをここで「つくり」だす。

自社工場一貫体制 (新潟・千葉・上海・ベトナム)

開発・設計・製造・供給・OEM生産

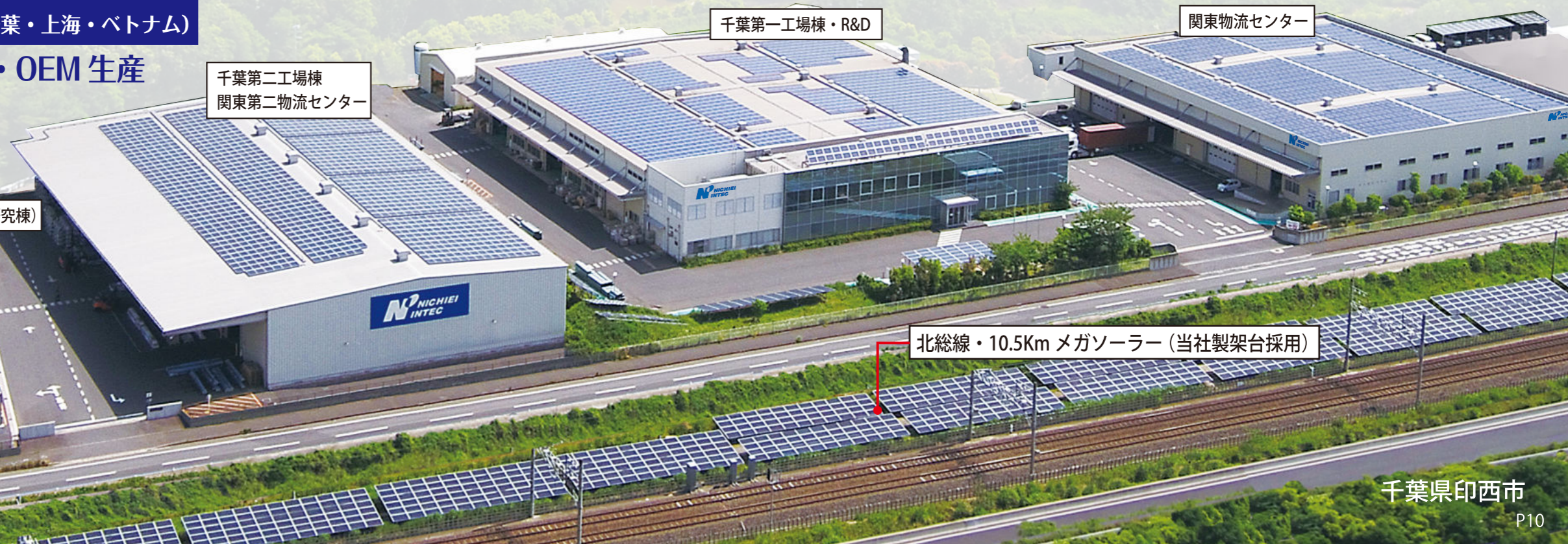


上海工場

植物プラント・R&D(新事業研究棟)



ベトナム工場



千葉第一工場棟・R&D

関東物流センター

千葉第二工場棟  
関東第二物流センター

北総線・10.5Km メガソーラー(当社製架台採用)

千葉県印西市

大和ハウス工業(株) 共同開発

スーパーアルキットF (空調室外機用アルミ架台) (業界初! 配管の耐震新基準適合製品)

エースハンガー (業界初! 制振補強の振れ止め工法を開発)

配管支持金具事業

柔ワイヤ工法

ひとつの金具がすべてを変える  
らく吊X

GOOD DESIGN AWARD  
2022年度受賞

日栄インテック株式会社の「らく吊X」が「2022年グッドデザイン賞」を受賞しました。